

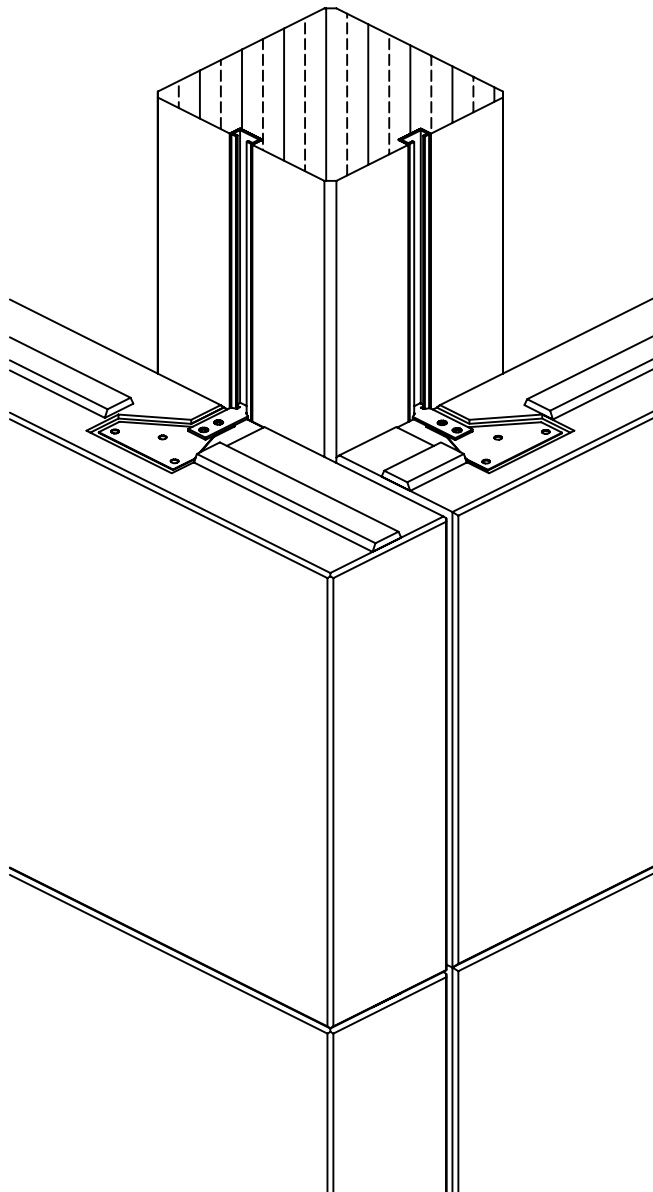
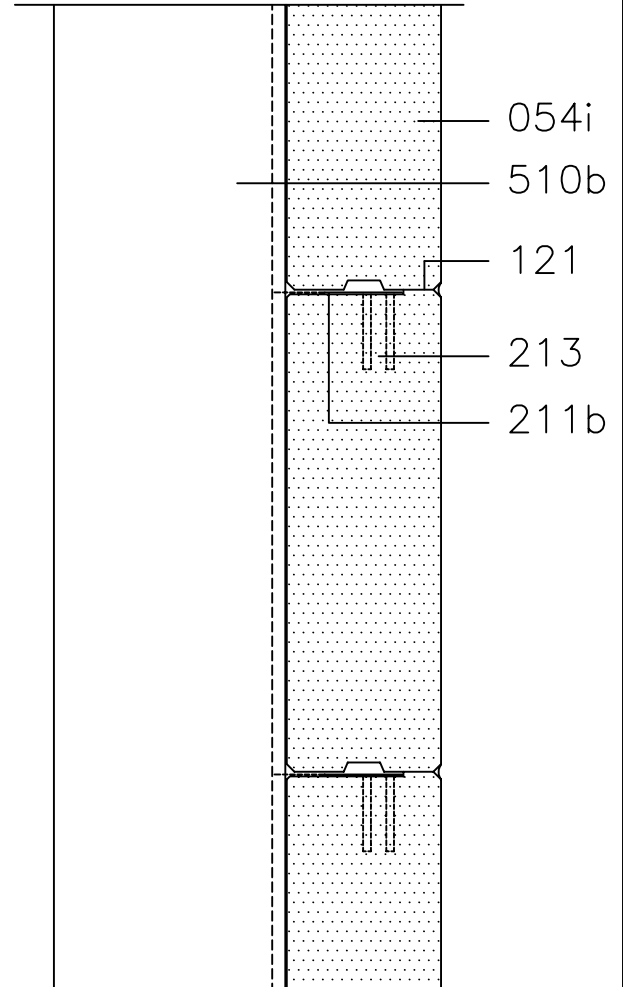
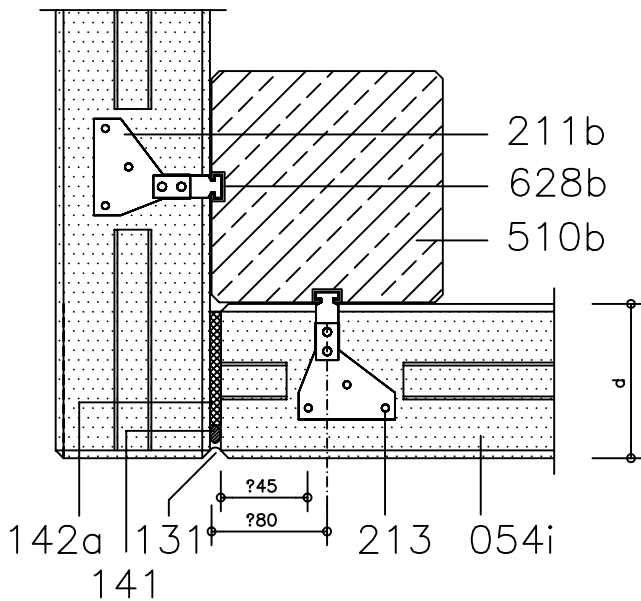
Brandwand

Eckverankerung von liegend angeordneten
HEBEL Brandwand-Platten
an Stahlbetonkonstruktion

32516

Xella
Neues Bauen

Detail Nr.:



Mindestdicken von Brandwänden			
	Festigkeits- klasse	Rohdichte kg/dm ³	Platten- dicke d mm
nach DIN 4102, Teil 4	P 3,3	? 0,6	? 200
	P 4,4	? 0,7	? 175
nach Prüfzeugnissen	P 4,4	? 0,6	? 175
	P 4,4	? 0,6	? 200,F120

- 054i HEBEL Wandplatten mit Nut und Feder als Brandwand-Platten
- 121 HEBEL Kleber und Fugenfüller
- 131 HEBEL Fugendicht W
- 141 PE-Rundschnur, offenporig, nicht wassersaugend
- 142a Mineralfaserplatte, Baustoffklasse A nach DIN 18165, $\rho \geq 30 \text{ kg/m}^3$, Schmelzpunkt $\geq 1000^\circ\text{C}$
- 211b Nagellasche, Verankerungstyp 1.1, Werkstoff-Nr. 1.4571
- 213 Hülsennagel, Werkstoff-Nr. 1.4571
- 510b Stahlbetonkonstruktion, F 90 nach DIN 4102, Teil 4 erforderlich
- 628b Ankerschiene 28/15 bzw. 38/17, Werkstoff-Nr. 1.4571, durchlaufend oder in Stücken, bauseitige Leistung

Maße in mm