

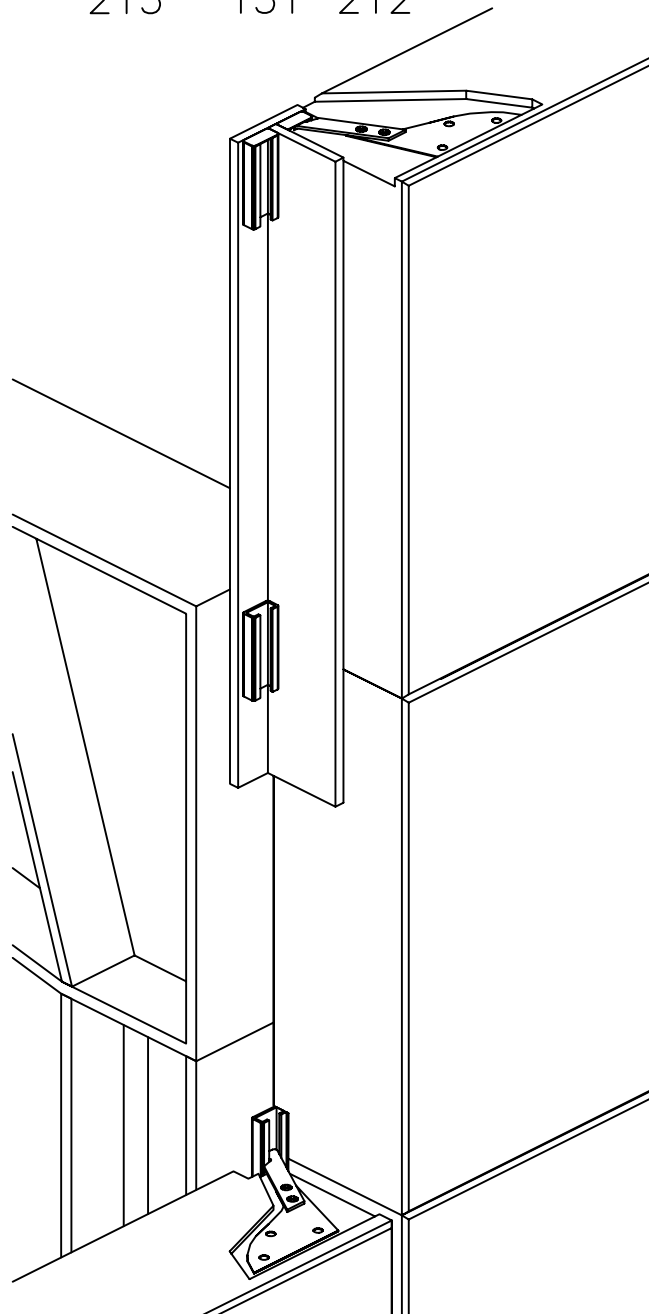
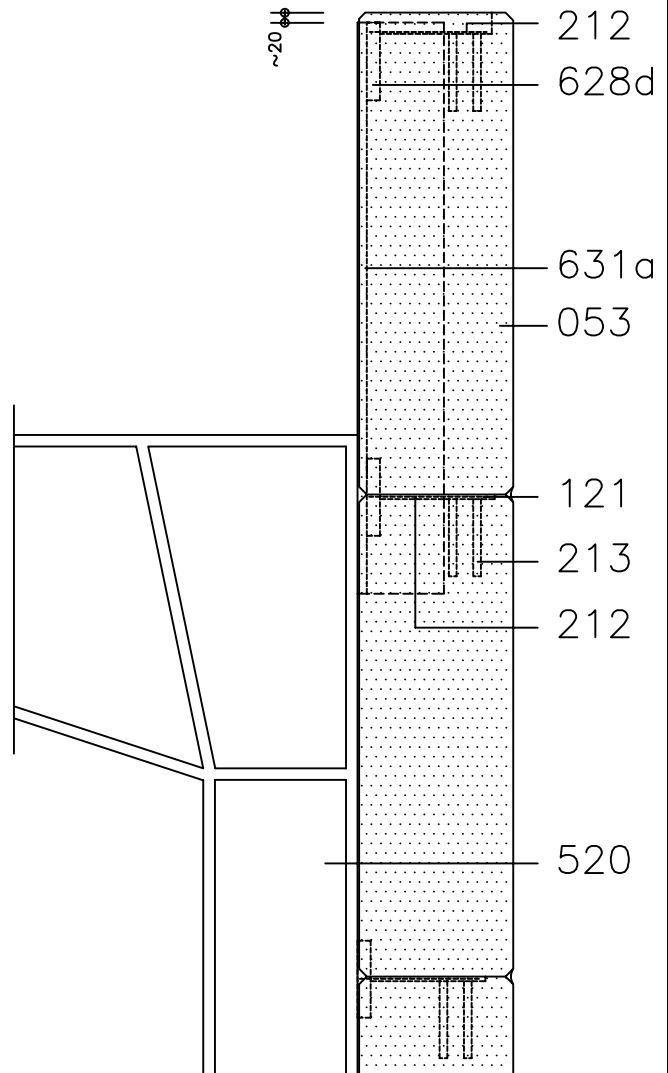
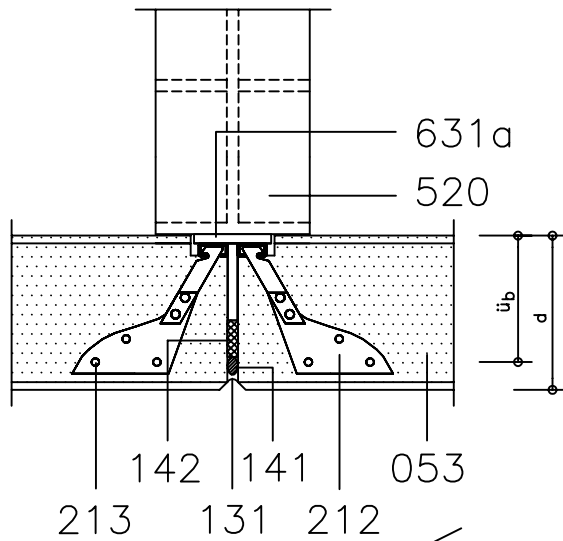
# Attika-Mittelverankerung von liegend angeordneten HEBEL Wandplatten an Stahlkonstruktion

# 31042

# Xella

Neues Bauen

Detail Nr.:



Zulässige Halterungskräfte (kN) je Verankerungslasche					
Verankerungs- typ	Platten- dicke d	Anker- schiene	üb	P 3,3	P 4,4
KREMO	?150	28/15	siehe Zulassung	1,25	1,45
		38/17			
	?200	28/15		1,75	1,75
		38/17		1,90	2,25

- 053 HEBEL Wandplatten
- 121 HEBEL Kleber und Fugenfüller
- 131 HEBEL Fugendicht W
- 141 PE-Rundschnur, offenporig, nicht wassersaugend
- 142 Mineralfaserplatte
- 212 Ankerblech, Werkstoff-Nr. 1.4571
- 213 Hülse, Werkstoff-Nr. 1.4571
- 520 Stahlkonstruktion
- 628d Ankerschiene 28/15 G bzw. 38/17 G, Werkstoff-Nr. 1.4571, l=100mm, a=3mm, oberste Ankerschiene zuschweißen, bauseitige Leistung
- 631a\* T-Profil aus geschw. Flachstähen, Abmessungen und Schweißnähte nach stat. Berechnung, bauseitige Leistung

Maße in mm

\*mit Korrosionsschutz DIN 18 800 Teil 1